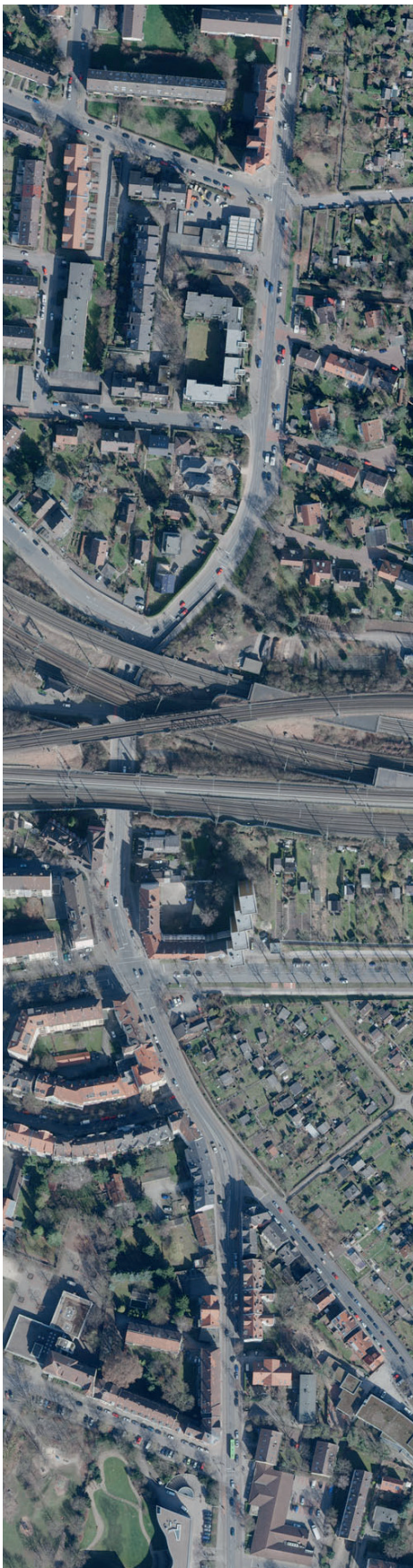


Schaumburgstraße/Leinhäuser Weg  
30419 Hannover



Digitales Orthophoto (2017) – Herausgeber: Landeshauptstadt Hannover, FB Planen und Stadtentwicklung, Bereich Geoinformation

082

## Eisenbahn-Bogen an der Schaumburgstraße



Bogen als Durchfahrt (links) und untergenutzter Bogen (rechts) - 02/2018

### Überblick

**Bezirk:**

Herrenhausen-Stöcken

**Stadtteil:**

Herrenhausen

**Fläche:**

ca. 150 m<sup>2</sup>

**Art der Nutzung nach Flächennutzungsplan:**

Eisenbahn

**Zweckbestimmungen & Einrichtungen nach Flächennutzungsplan:**

**Eigentumsverhältnisse:**

Privat

**Zugänglichkeit, Raumgrenzen:**

Offen Zugänglich

### Beschreibung

An der Ecke Schaumburgstraße/Leinhäuser Weg treffen zwei wichtige Verkehrsinfrastrukturen aufeinander. Zum einen die Straße für Fußgänger, Fahrradfahrer und den motorisierten Individualverkehr und zum anderen die darüber liegenden Gleisanlagen. Die gemauerten Wölbögen, auf denen Gleise verlaufen, werden als eigenständige architektonische Elemente wahrgenommen, die durch ihre Form, Größe und Materialität spannende Räume erzeugen. An dieser Stelle wird das Potenzial des Gewölbes nicht annähernd ausreichend genutzt, da der Ort lediglich als Abstellfläche für Unrat und Sperrmüll genutzt wird.

## Vergangenheit & Zukunft

Nutzungshistorie:

Aktionen & Veranstaltungen:

Ideen:

Planungen:

## Raumeindruck



Sperrmüll unter dem Eisenbahn-Bogen - 02/2018

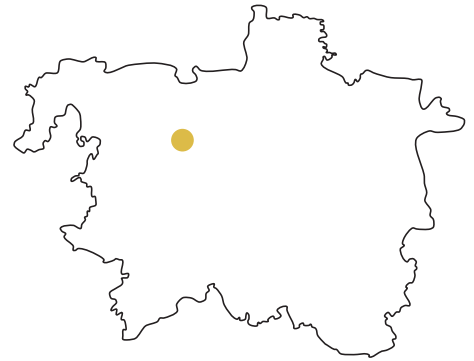


Blick aus südlicher Richtung von der Schaumburgstraße - 02/2018

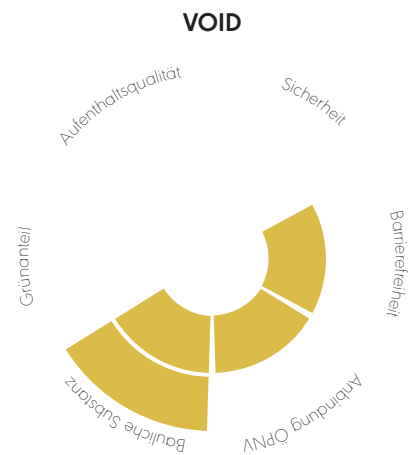
## Verortung

Koordinaten:

52°23'52.8"N 9°41'31.7"E



## Eigenschaften



## Umgebung

